

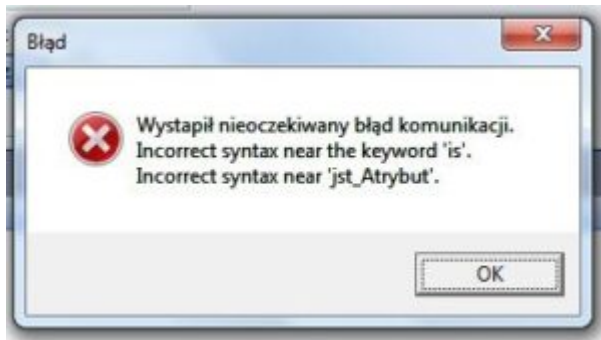
Data wygenerowania do druku: 04.06.2023 r

6 października 2022

Problem:

Po aktualizacji programu do wersji 7.039.01.16 nie można utworzyć okresu

sprawozdawczego za III kwartał 2022. Pojawia się komunikat:



Jednocześnie na planszy pojawiającej się po uruchomieniu programu widnieje niniejsze zalecenie:



Rozwiązanie:

Zgodnie z informacjami na powyższej planszy należy zaktualizować serwer SQL. Od 12 lipca 2022 roku minimalną wymaganą wersją jest MS SQL 2014.

Instrukcje opisujące aktualizację / instalację serwera oraz przenoszenie bazy danych dostępne są [tutaj](#).